

#20ans

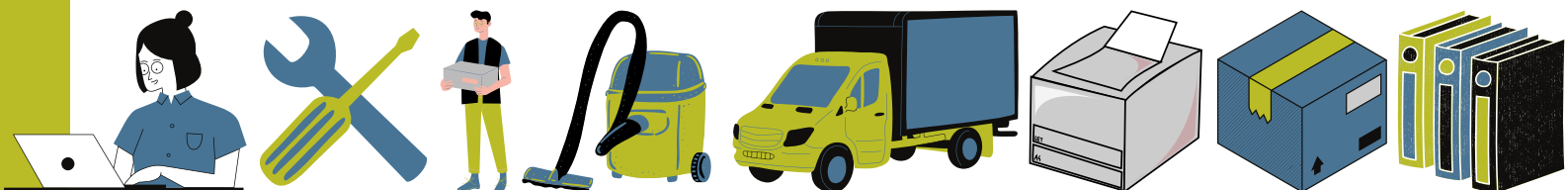


## ESAT COS Regain

**20 ans d'engagement !**  
**Continuons ensemble ...**

**5 Ateliers de production**  
**4 Services aux entreprises**  
**1 Boutique de reprographie**

**Découvrez nos prestations !**



## PRESENTATION DE L'ESAT COS REGAIN

L'ESAT (Etablissement et Service d'Aide par le Travail) est **un lieu médico-social de travail protégé et encadré**. Notre but est de **réinsérer socialement & professionnellement** des personnes en situation de handicap. L'**ESAT COS Regain** accompagne des **personnes en situation de handicap psychique**. Depuis 2002, nous soutenons **la réalisation de réponses adaptées aux souhaits & capacités de 87 personnes accueillies**. Nous offrons des projets dynamiques, en lien avec **la réalité du monde du travail**.

Les missions auxquelles nous répondons résultent des besoins des acteurs suivants :

- **Entreprises & Commerces**
- **Collectivités & Organismes publics**
- **Particuliers**

En tant qu'acteur engagé dans les formations professionnelles, nous mettons tout en œuvre pour **former et faciliter la réinsertion des usagers en milieu ordinaire**. Nous contribuons à faciliter le rétablissement des personnes que nous accompagnons, en nous appuyant sur **la réinsertion par le travail**.

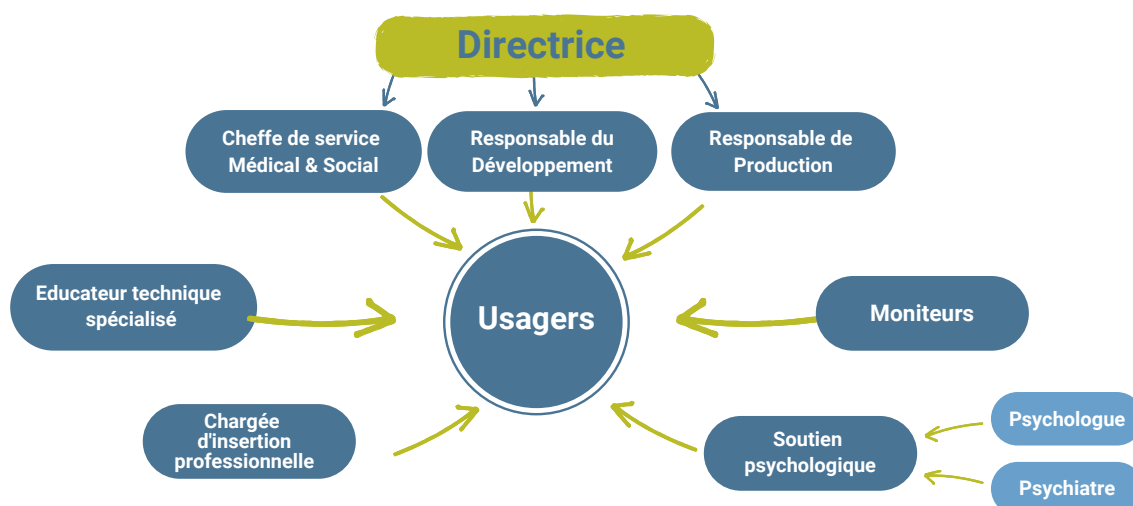
Nos portes sont ouvertes du **lundi au vendredi, de 8h30 à 16h30**.

## NOTRE FONCTIONNEMENT

Au quotidien l'**ESAT COS Regain** c'est une équipe encadrante constituée de **17 professionnels issus du médico-social et de l'entreprise**. Notre équipe **accueille, accompagne & soutient** les 87 travailleurs en situation de handicap. Les projets auxquels nous répondons ont pour but de **répondre aux souhaits et projets professionnels exprimés par les travailleurs.ses** que nous accompagnons.

Certaines **activités professionnelles sont réalisées en interne**, au sein de l'ESAT. Chaque atelier est supervisé par un moniteur qualifié et compétent en charge d'expliquer, de montrer et de former les équipes de travailleurs. Nos moniteurs ont comme mission et but de superviser les étapes de production et de faire monter en compétences les personnes qu'ils accompagnent.

Certaines **activités professionnelles sont réalisées en détachement**. Une équipe de travail est mise à disposition pour répondre à une prestation en entreprise (milieu ordinaire). L'équipe aura été au préalable constituée par notre chargée d'insertion.



# VOS AVANTAGES

## Juridiques

L'emploi de personnes en situation de handicap est une obligation pour toutes les entreprises de 20 salariés et plus (quota minimum de 6% de travailleurs handicapés dans les effectifs). En cas de non respect de cette obligation, vous devez verser automatiquement une contribution à l'Agefiph. Faire appel à l'**ESAT COS Regain** vous permet de **réduire votre contribution à l'Agefiph**.

## Fiscaux

Les missions que vous nous confiez vous permettent de **répondre à hauteur de 50%** à l'obligation d'emploi de travailleurs handicapés (**OETH**).

## Sociétaux

Opter pour une économie solidaire, c'est **contribuer indirectement à l'emploi des personnes en situation de handicap**. Par ce choix responsable vous participez aux politiques d'**inclusion & d'insertion** de personnes en situation de handicap dans les milieux professionnels.

## Humains

Permettre à vos salariés de collaborer avec nos travailleurs en situation de handicap, c'est également un moyen de **faire ouvrir les yeux sur l'existence du handicap et les compétences professionnelles de ces personnes**. Cela peut s'apparenter comme un acte de **sensibilisation** et être dans une démarche de **progression sociale et éthique**.

En tant que **particuliers**, vous bénéficiez d'une **réduction d'impôt de 50 %** du montant de la facture dans la limite de 10 000 €.

## POUR ALLER PLUS LOIN

Découvrez notre site internet [www.regain-paris.org](http://www.regain-paris.org) !

Suivez-nous sur [LinkedIn](#) & [Instagram](#)



Consultez les sites de **nos partenaires** pour mieux comprendre le cadre légal !

### Le Réseau Gesat

L'**ESAT COS Regain** est adhérent au réseau économique des ESAT et Entreprises Adaptées.



### L'Agefiph

L'Association de gestion du fonds pour l'insertion professionnelle des personnes handicapées, agit pour développer l'inclusion des personnes handicapées dans l'emploi.



### La Fondation COS Alexandre Glasberg

Reconnue d'utilité publique, **La Fondation COS Alexandre Glasberg** gère plus de 80 établissements et services en faveur des personnes âgées, des personnes en situation de handicap et des personnes en situation de précarité. Acteur important dans le champ de l'action médico-sociale, sanitaire et sociale en France, la Fondation regroupe 3 205 salariés et accompagne chaque année près de 12 000 personnes. Son objectif est de tisser du lien avec et autour de la personne, de préserver sa dignité et de favoriser son autonomie.

Pour en savoir plus : [www.fondationcos.org](http://www.fondationcos.org)

# Où nous trouver ?

## ESAT COS Regain

Etablissement & Service d'Aide par le Travail

📍 57 rue Bobillot 75013 Paris

☎ 01 44 16 19 00

🌐 [www.regain-paris.org](http://www.regain-paris.org)

📅 Du lundi au vendredi

🕒 De 8h30 à 16h30

✉ [esat-regain@fondationcos.org](mailto:esat-regain@fondationcos.org)



# Contactez-nous !

## Direction

☎ 01 44 16 19 00

✉ [mhhoessler@fondationcos.org](mailto:mhhoessler@fondationcos.org)

## Commercial & Communication

☎ 06 48 66 73 19

✉ [mursulet@fondationcos.org](mailto:mursulet@fondationcos.org)

🌐 [www.regain-paris.org/nosactivites](http://www.regain-paris.org/nosactivites)



## Bar Billot

☎ 01 44 16 70 40

✉ [barbillot@fondationcos.org](mailto:barbillot@fondationcos.org)

📍 55 rue Bobillot 75013 Paris



## #20ans

20 ans d'engagement !  
Continuons ensemble ...

